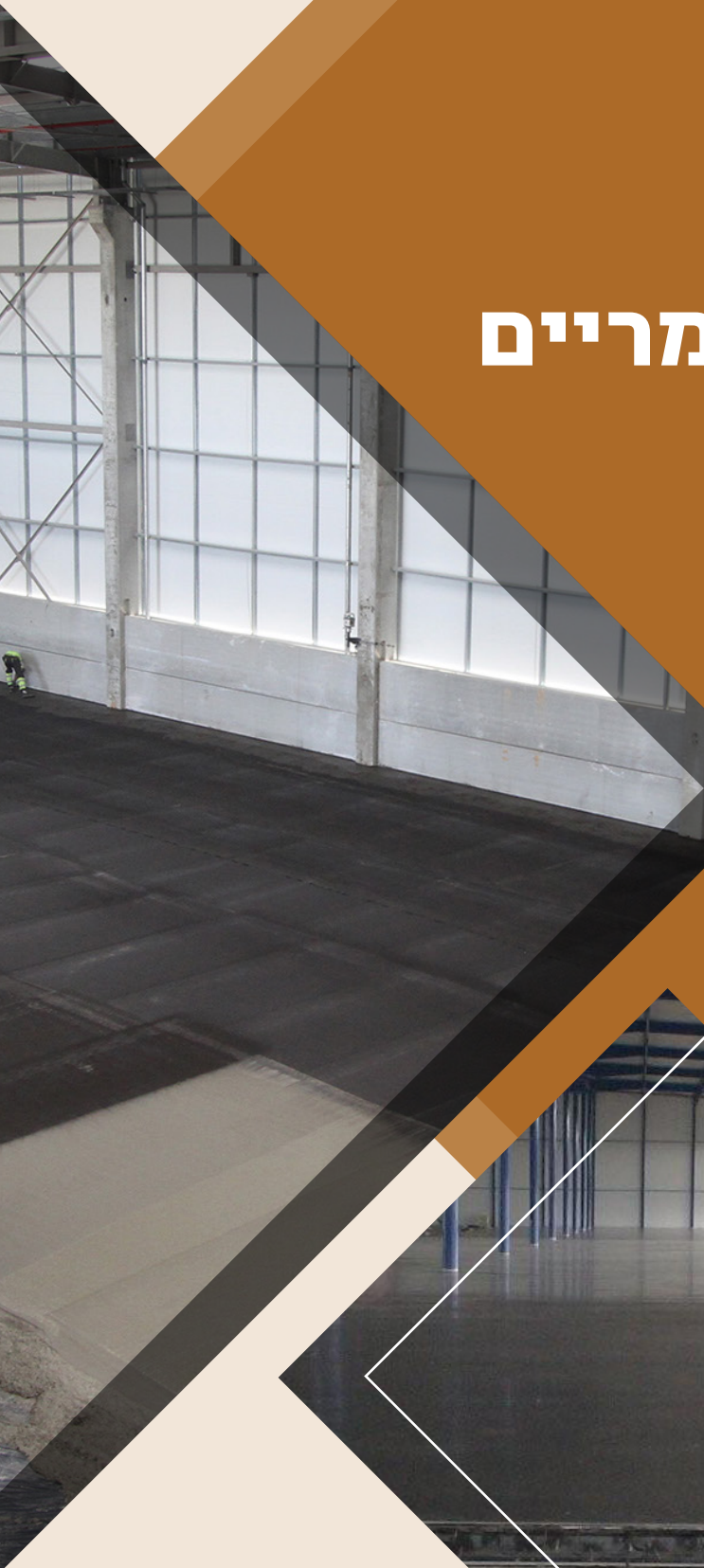


אדמיר

פתרונות גיאוטכניים



רצפות מונחות - סיבי פלדה/פולימריים





אדמיר טכנולוגיות



לאדמיר ניסיון רב בשיווק פתרון המשלב סיבי פלדה/פולימריים קונסטרוקטיביים בתערובת הבטון עבור רצפות מונחות, כתחליף להתקנת רשת הפלדה באתר.

**השימוש בסיבים כזיון ראשי בבטון ברצפות מונחות
מאושר על ידי תקן - TR 34 -
Concrete Society Technical Report, version 4-2003**

הפתרון בעל עדיפות הנדסית וכלכלית ניכרת בהשוואה לשימוש ברשתות הפלדה.

בנוסף, אנו מעניקים תמיכה הנדסית רחבה הכוללת תוכנת חישוב מתאימה לתכנון הרצפה המונחת באמצעות סיבים.

מוצרים נלווים:

- תפרים קונסטרוקטיביים/תפרי הפסקת יציקה
- חומרי שחיקה
- יריעות אשפיה
- יריעות איטום
- מוספים לבטון



סיבים קונסטרוקטיביים לבטון - רצפות מונחות על הקרקע

אדמיר משווקת פתרון לרצפות מונחות בחניונים, מבני מסחר, מרכזים לוגיסטיים, המתבסס על שילוב סיבי פלדה/פולימריים קונסטרוקטיביים בעת הכנת תערובת הבטון במפעל.

פתרון זה מחליף את הצורך בהתקנת רשת הברזל באתר והוא בעל עדיפות הנדסית וכלכלית ניכרת.

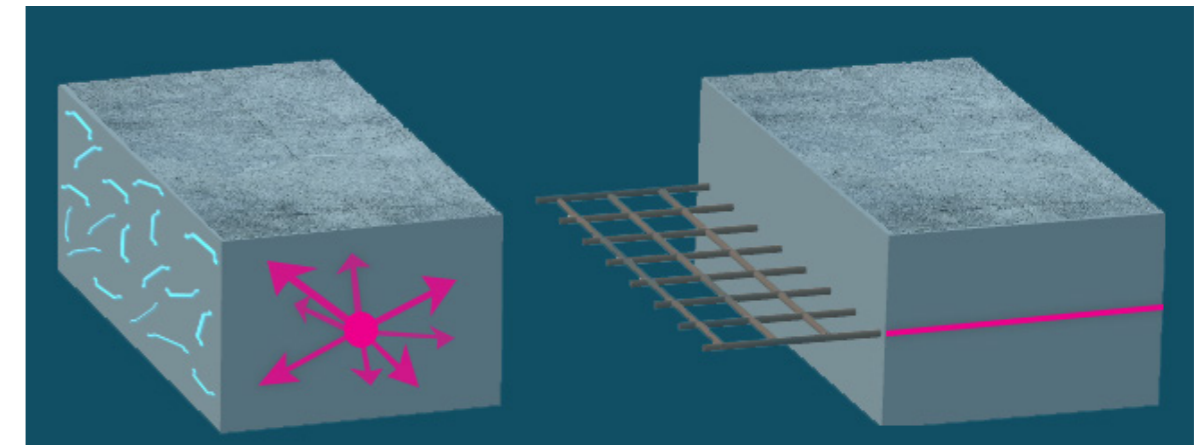
פיזור הסיבים בבטון הוא הומוגני ומתפזר באופן באחיד בכל מטריצת הבטון ליצירת זיון תלת מימדי. זיון זה שונה באופן משמעותי מזיון ברשתות פלדה שהינו דו מימדי וממוקם בשכבות אורך ורוחב של רצפת הבטון.

אדמיר מעניקה תמיכה הנדסית רחבה, הכוללת שימוש בתוכנה לחישוב רצפות מונחות בבטון מזויין בסיבים.

השימוש בסיבים כזיון ראשי בבטון, ברצפות מונחות מאושר על ידי התקנים:

TR 34 - Concrete Society Technical Report, version 4-2003

EN 14651 - Precast concrete products - Test method for Metallic fiber concrete



זיון בסיבים (תלת-מימדי)

זיון ברשת (דו-מימדי)

יתרונות:

- עדיפות הנדסית וכלכלית ניכרת בהשוואה לחלופה של התקנת רשת הפלדה באתר.
- הגדלת תסבולת הבטון למאמצי מתיחה.
- ריסון סדקים והגדלת משיכות (גמישות) הבטון.
- תהליך היציקה מהיר יותר - חיסכון בכוח אדם.
- הבטון המזויין בסיבים מסופק לאתר ממפעל הבטון לאחר בקרה קפדנית.
- צמצום בעלויות לוגיסטיות באתר.

סיבי פלדה:

- סיבי פלדה קונסטרוקטיביים - חלופה לרשתות הברזל (ברצפה מונחת בלבד)
- סיבי פלדה לבטון מותז



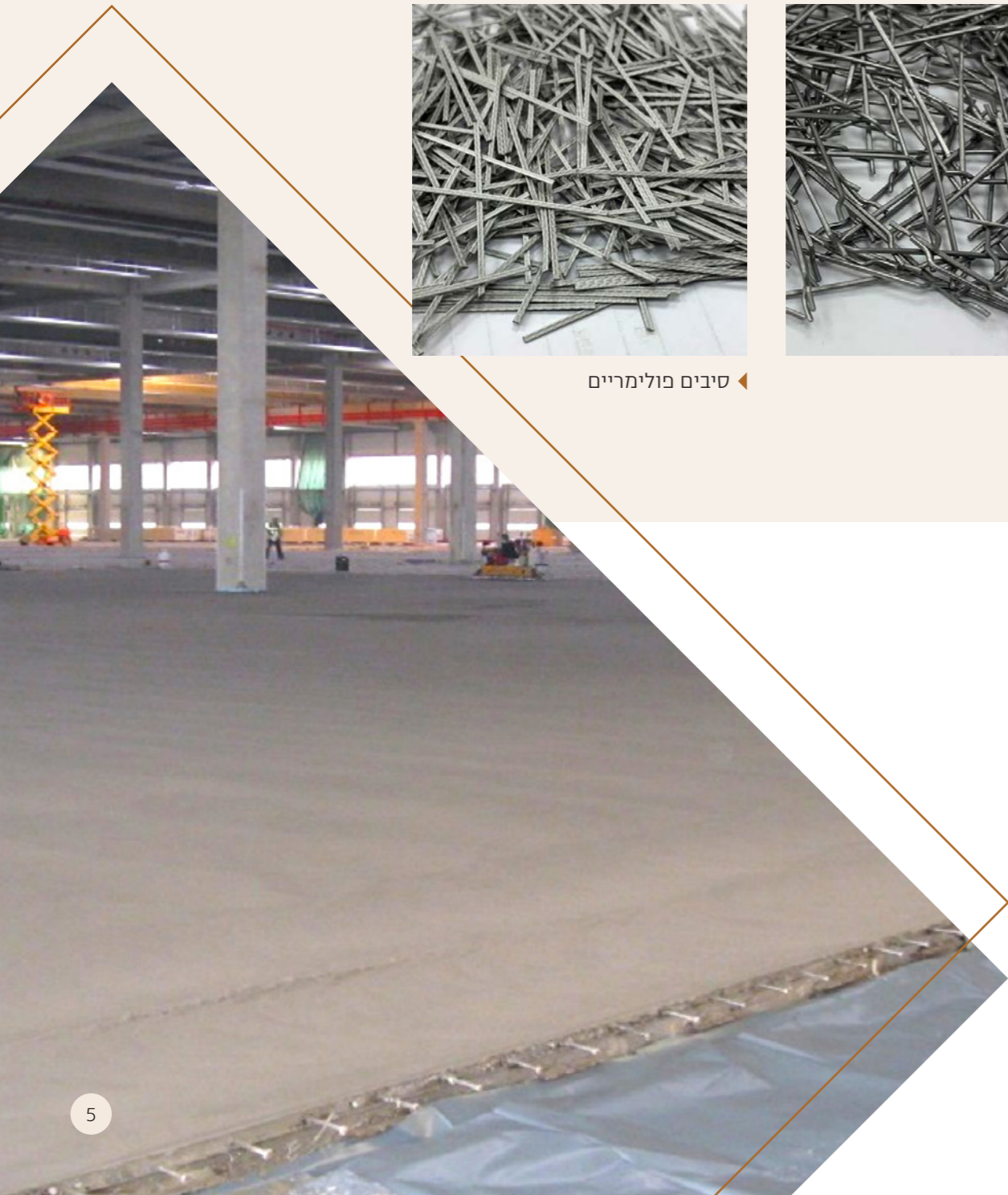
סיבי פלדה

סיבים פולימריים:

- סיבים פולימריים קונסטרוקטיביים - חלופה לרשתות הברזל (ברצפה מונחת בלבד)
- סיבים לריסון סדיקה בבטון
- סיבים מעכבי בעירה



סיבים פולימריים



מרכזים לוגיסטיים / שטחי מסחר

בניית מחסנים לוגיסטיים (מרלוגים) ושטחי מסחר גדולים הינה תחום אשר גדל ומתפתח במהירות בשנים האחרונות.

אדמיר מעניקה תמיכה הנדסית רחבה החל משלב התכנון – כולל שימוש בתוכנת חישוב לרצפות בטון מונחות ע"ג הקרקע, המשלבות סיבי פלדה ו/או סיבים פולימריים קונסטרוקטיביים, כחלופה להתקנת רשת ברזל באתר.

סוגי הרצפות:

- **S.F.F – Super Flat Floor** – רצפה מדויקת המיועדת למערכת מידוף גבוהה (מעל 9 מטר גובה).
- **Normal Floors** – נועדה לרצפות עם מערכות מידוף בגובה סטנדרטי (עד 9 מטר).

יתרונות:

- עדיפות כלכלית – התאמה אופטימלית לקביעת עובי הרצפה בהתאם לנתונים הרלוונטיים לכל פרויקט ופרויקט.
- שימוש במינימום תפרים.
- שדות יציקה גדולים ככל האפשר.
- ביצוע יציקה מהיר יותר – חיסכון בכוח אדם.

מוצרים נלווים:

- סיבים לריסון סדיקה
- תפרים קונסטרוקטיביים
- חומרי שחיקה
- ציפויים לבטון
- חומרים להקטנת קצב התכווצות הבטון

◀ רצפת מרלוג, אלעל

◀ רצפת מרלוג לתעשיות פח

◀ מרלוג שילב

תפרים קונסטרוקטיביים - תפר הפסקת יציקה

תפרים קונסטרוקטיביים - תפר הפסקת יציקה

תפר קונסטרוקטיבי - אלמנט מתכת המושם בין שני קטעי יציקה ויוצר ביניהם הפסקה. התפר עשוי מ-2 פרופילי פלדה הקשורים באמצעות פלטה מייתדת המאפשרת העברת עומסים ביעילות גבוהה.

יישומים:

- רצפות מונחות.
- רצפות ללא תפרים.
- רצפה סופר מדוייקת (Super flat floor).
- חניונים.
- בסיסי מכונות.

יתרונות:

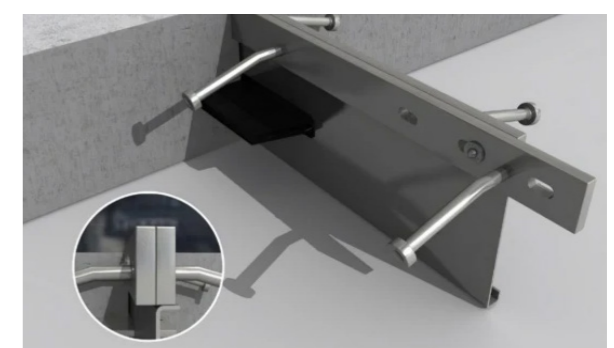
- העברת עומסים אופקיים ל-2 כיוונים.
- העברת עומסים אנכיים לעומס סטאטי.
- פתיחת שפת התפר עד 20 מ"מ.
- התפרים מאפשרים תנועה חופשית של מלגזות ומשאיות.
- עמידות בפני שחיקה ובלאי.
- תחזוקה קלה.
- הקנה פשוטה ומהירה.



תפר DIAMOND DOWEL



תפר SINUS



תפר ALPHA

התאמת סוג התפר ליישום

יתרונות	יישום	סוג התפר
חסכון עלויות, העברת עומסים גבוהים	משמש כתפר הפסקת יציקה לרצפות תעשייה, מרכזים לוגיסטיים בעובי 13-22 ס"מ, עד לעומס 15 טון.	ALPHA אורך - 300 ס"מ גובה - עד 25 ס"מ רוחב - 2 ס"מ
משמש גם תפר הפסקת יציקה, עלות נמוכה, העברת עומסים דינאמיים	רצפות של מרכזים מסחריים, חניונים, עד לעומס 4 טון.	DIAMOND DOWEL מידות יתד - 10x10 ס"מ, ממוקם כל 60 ס"מ
מצמצם עלויות תחזוקה ותפעול, העברת עומסים כבדים, מאריך את תקופת השירות של הריצפה.	רצפות עם עומס מידוך גבוה (מעל 12 טון) ותנועת כלים כבדה - עובי מעל 20 ס"מ	SINUS אורך - 290 ס"מ גובה - 12.5, 15.5, 17.5, 20 ס"מ רוחב - 211 ס"מ



חומרי שחיקה לבטון

אדמיר משווקת את חומרי השחיקה המובילים בתחום. חומרי השחיקה משווקים במספר תערובות, אשר כולן נבחנו ונבדקו הן במעבדה לחומרי בניין בטכניון והן על ידי מעבדת איזוטופ. רמת השחיקה המסופקת ללקוח נקבעת בהתאם לדרגת השחיקה הנדרשת במפרט. ניתן לקבל רמת שחיקה הנמוכה מ-1.0 מ"מ ל-440 סיבובים, לפי תקן BOHME. ניתן לעשות התאמת צבעים של חומר השחיקה בהתאם לדרישות הלקוח.

יתרונות:

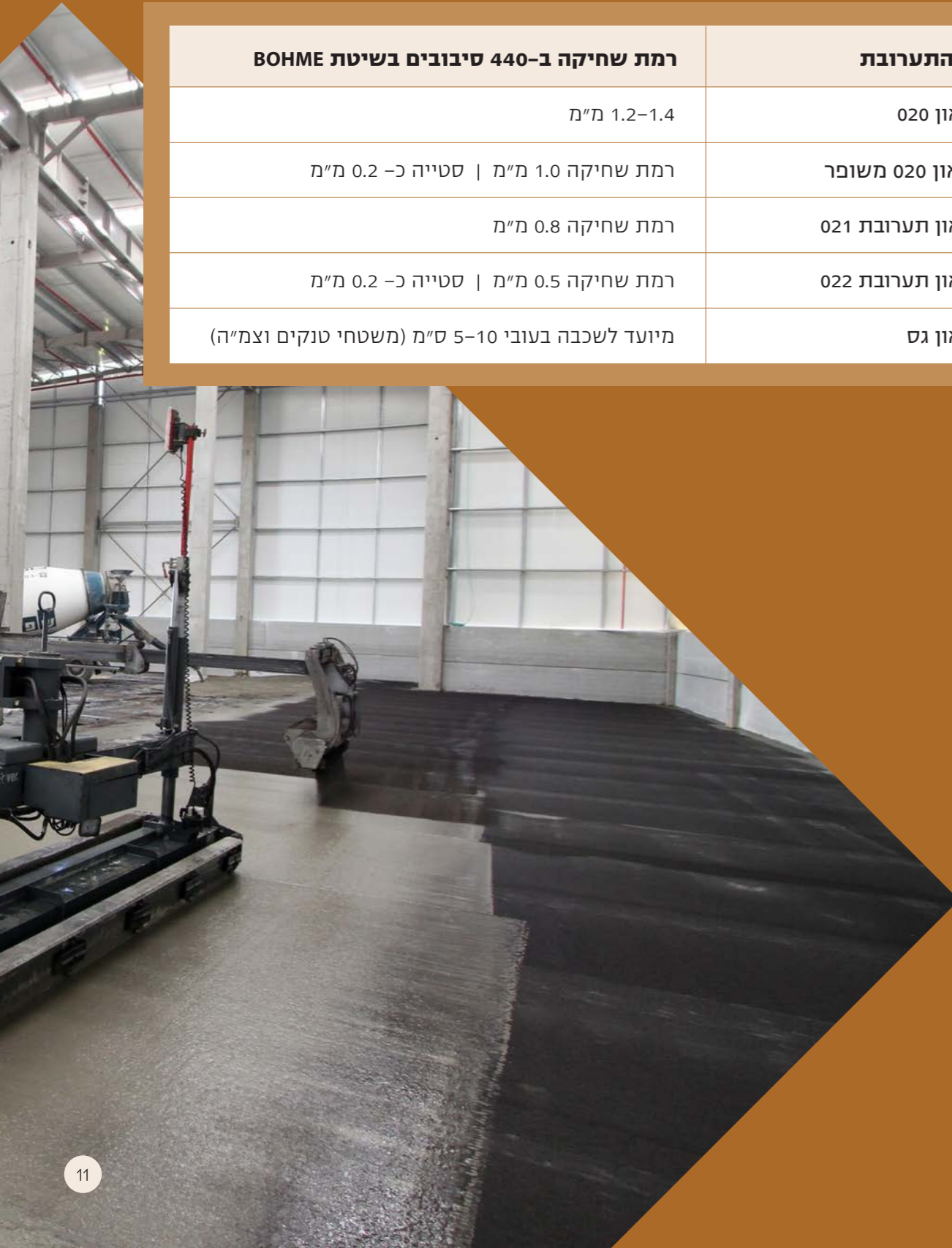
- מניעת ספיגה של שמנים, לכלוך או אבק.
- קבלת פני רצפה חלקים.
- מוליכות חשמלית נמוכה (חומר מבודד).
- הארכת משך חיי הרצפה.
- קל לניקיון ומאפשר תחזוקה קלה.



◀ רצפת מפעל, שלומי

הגדרת חומרי שחיקה - נתונים טכניים

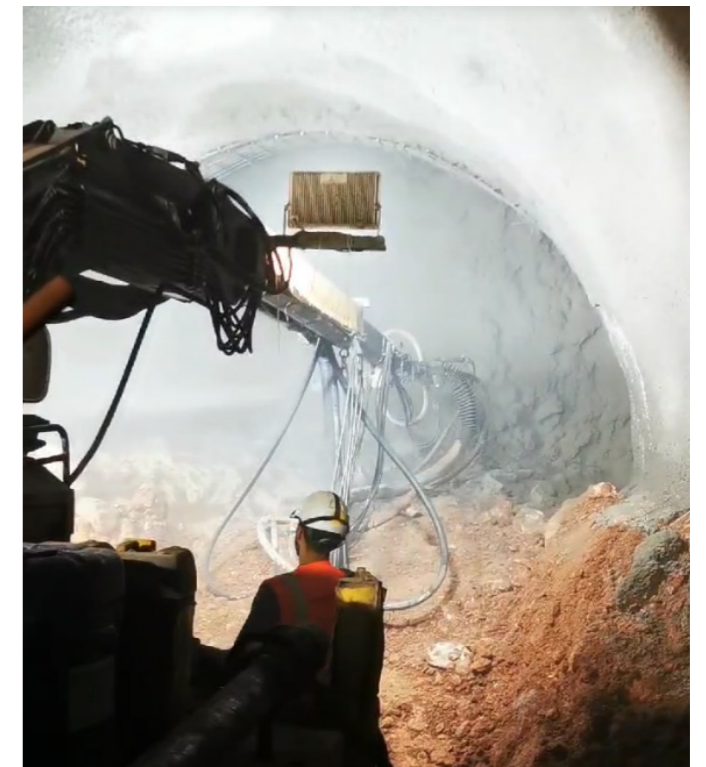
סוג התערובת	רמת שחיקה ב-440 סיבובים בשיטת BOHME
צוראון 020	1.2-1.4 מ"מ
צוראון 020 משופר	רמת שחיקה 1.0 מ"מ סטייה כ- 0.2 מ"מ
צוראון תערובת 021	רמת שחיקה 0.8 מ"מ
צוראון תערובת 022	רמת שחיקה 0.5 מ"מ סטייה כ- 0.2 מ"מ
צוראון גס	מיועד לשכבה בעובי 5-10 ס"מ (משטחי טנקים וצמ"ה)



מוספים לבטון / יריעות אשפרה

מוספים לבטון

- **מאיץ לבטון מותז** – מוסף נוזלי המבוסס על מלחים אנאורגניים, נטולי-אלקלים (Alkali – Free) המיועד להאיץ את זמן ההתקשרות של בטון מותז (שוטקריט – Shotcrete).
- **מפחית מים לבטון** – סופרפלסטיסייזר דור 3 לבטון מבוסס פוליקרבוקסילט (PCE) בעל שרשאות צד מותאמות לבטון טרומי אדריכלי.
- **מקזז התכווצות לבטון** – מיועד לצמצום סדיקה באלמנטים דקים ובאלמנטים בהם נדרש דיוק גיאומטרי.
- **מצמג (VMA- Viscosity Modifying Agent)** לבטון העוזר להפחית סגרגציה במינונים נמוכים ויכול לשמש גם כתחליף חול טבעי ומשפר שאיבה במינונים גבוהים.
- **שמן תבניות אדריכלי אקולוגי** – להקטנת הבועות בפני השטח המבוסס על שמנים צמחיים ללא סולבנטים הניתן ליישום בריסוס ומריחה ללא סכנת שאיפה של חומרים מסוכנים לעובדים.



◀ בטון מותז, מנרה



◀ מוספים לבטון

יריעות אשפרה לבטון

אשפרה לבטון יוצרת את התנאים המקדימים להתקשות הבטון, ללא גרימת התייבשות. האשפרה נעשית על מנת לשמור על תכונותיו של הבטון ועל חוזקו.

◀ מרלויג קרסו, נחל שורק

◀ מרלויג מחסן כלים, רמלה

◀ מרלויג קולנוע חדש, באר טוביה





אדמיר

פתרונות גיאוטכניים



משרד: 03-5366646 ♦ office@admir.co.il

שמירה אימבר 9, קרית אונו, בניין B קומה 9 ♦ www.admir.co.il